

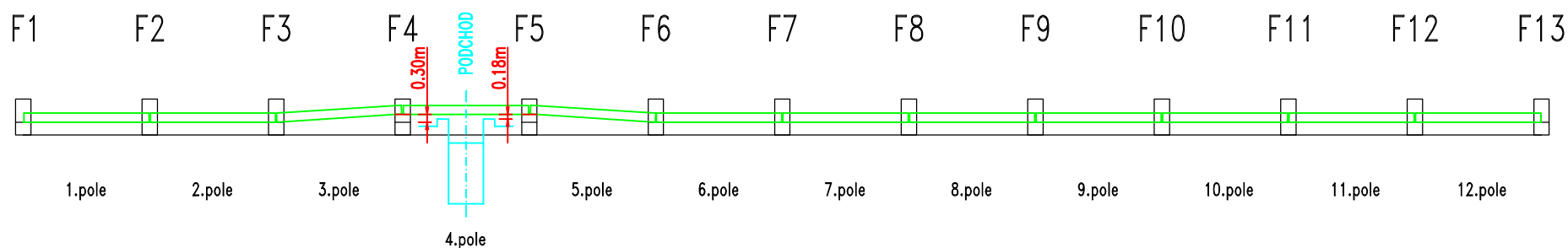
# PÍSEK JIH

ZVÝŠENÍ ÚROVNĚ KABELOVÉHO ŽLABU V MÍSTĚ PODCHODU PRO PĚŠÍ V KM 58,212 127:

VE 4.POLI NÁSTUPIŠTĚ JE TŘEBA ZVÝŠIT ÚROVEŇ KABELOVÉ TRASY O 0,30m (VIZ P12)

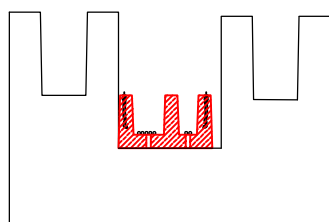
TO JE MOŽNO PROVÉST ZVÝŠENÍM ÚROVNĚ STŘEDNÍ ČÁSTI U-PODLOŽEK VE 4.POLI NÁSTUPIŠTĚ, POUŽITÍM 2ks ATYPICKÝCH PREFABRIKÁTŮ

## SCHEMA ULOŽENÍ KABELOVODU

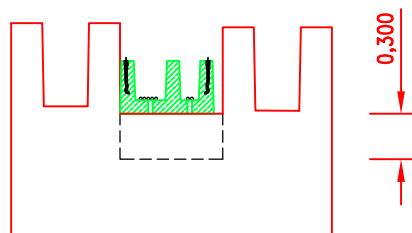


## TVAR U-PODLOŽEK

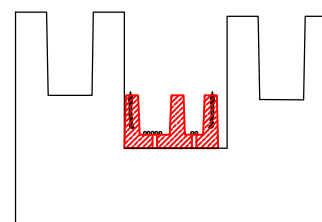
M 1:50



3ks



2ks



8ks